

# ВИЕ ИСКАТЕ ДА ЖИВЕЕТЕ И РАБОТИТЕ ВЪВ ФРАНКФУРТ ИЛИ ОФЕНБАХ

Информации по важни въпроси

ЖИЛИЩЕ

ЗДРАВЕ

РАБОТА

ПРИСТИГАНЕ



AMT FÜR MULTIKULTURELLE  
ANGELEGENHEITEN  
FRANKFURT AM MAIN

Offenbach  
am Main

OF

Чух, че ...

При мен беше така ...

Някой ми каза, че трябва ...



**Неосведомеността ни  
прави зависими!  
Невярната информация  
води до проблеми!**



# КОНТАКТИ

Тук ще намерите някои важни информации за живота във Франкфурт или Офенбах. Ние искаме да Ви помогнем да научите за правата си като граждани на Европейския съюз. Подробна информация ще намерите на интернет страниците на двата града

- [www.vielfalt-bewegt-frankfurt.de](http://www.vielfalt-bewegt-frankfurt.de)
- [www.frankfurt.de](http://www.frankfurt.de)
- [www.offenbach.de](http://www.offenbach.de)

## КОНТАКТИ ЗА ПЪРВОНАЧАЛНА ОРИЕНТАЦИЯ

### Офенбах на Майн

Migrationsberatung für Erwachsene Zuwanderer und Jugendmigrationsdienste (Миграционни консултационни центрове за възрастни и Миграционни служби за младежи)

в Bürgerbüro der Stadt Offenbach am Main - Kaiserstraße 39 63065 Offenbach

винаги в сряда:  
09:00 - 12:00 ч

### Франкфурт на Майн

Migrationsberatung für erwachsene Zuwanderer und Jugendmigrationsdienste (Миграционни консултационни центрове за възрастни и Миграционни служби за младежи)

[www.integrationskurse-frankfurt.de](http://www.integrationskurse-frankfurt.de)

в Amt für multikulturelle Angelegenheiten  
AmKA.Info  
Mainzer Landstraße 293  
60326 Frankfurt am Main  
Tel.: 069/212 - 415 15  
[amka.info@stadt-frankfurt.de](mailto:amka.info@stadt-frankfurt.de)

Актуалното работно време,  
можете да намерите на:  
[www.amka.de/info](http://www.amka.de/info)

# РЕГИСТРАЦИЯ

Първата крачка при пристигането Ви във Франкфурт или Офенбах е „Bürgerbüro“ („Гражданското бюро“) в Офенбах или „Bürgeramt“ („Гражданската служба“) във Франкфурт. В рамките на една седмица сте длъжни да се регистрирате лично на валиден адрес, с потвърждение от наемодателят Ви и с документ за самоличност (задграничен паспорт или лична карта).

Bürgerbüro der  
Stadt Offenbach am Main  
Kaiserstraße 39  
63065 Offenbach

Bürgeramt, Statistik und Wahlen  
Stadt Frankfurt am Main  
Zeil 3  
60313 Frankfurt am Main

- ! След като се регистрирате, поставете табелка с фамилното си име, написано четливо, на пощенската Ви кутия! Само така ще можете да получавате важната за Вас поща от различните институции.
- ! В Германия е обичайно да получавате поща от различните държавни институции. От Вас се очаква да отговорите на отправените към Вас запитвания. Ако не разбирате дадено писмо, обърнете се към доверено лице, за да Ви го преведе. Понякога то може да касае срокове за плащане на такси. Ако не платите навреме получавате първоначално, „предупреждение“ („Mahnung“), след което върху сумата се начисляват лихви. Това не се отразява добре на Вашата репутация и на банковата Ви сметка.
- ! Моля не допускайте пощенската Ви кутия да се препълни. В Германия се получават твърде много реклами, между които можете да пропуснете важни за Вас писма.

## БАНКОВА СМЕТКА

В Германия Ви е необходима банкова сметка.

- ! Без регистрация в Bürgerbüro не е възможно откриването на банкова сметка. Без банкова сметка не можете законно да извършите различни плащания.

! Плащането в брой на наеми или заплати е необичайно за Германия. Често това е знак, че сте жертва на измама.

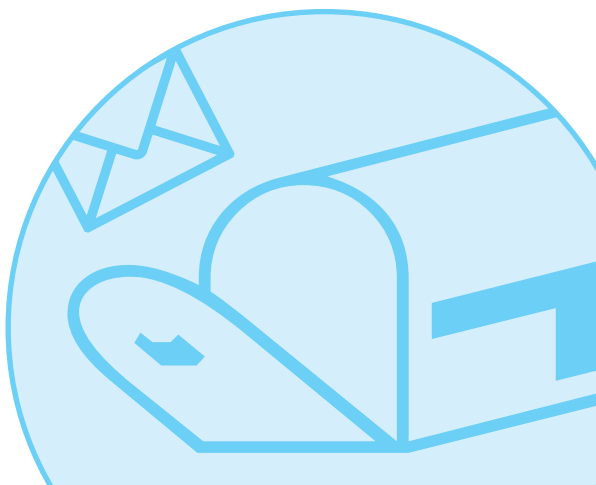
! В случай, че трябва да плащате наема си в брой, изисквайте фактура.

## АВТОМОБИЛ

! Ако сте докарали автомобила си от България, трябва в рамките на три месеца да го регистрирате на новия Ви адрес в местния КАТ („Zulassungsstelle“).

Bürgerbüro der  
Stadt Offenbach am Main  
Kaiserstraße 39  
63065 Offenbach

Zulassungsbehörde für Kraftfahrzeuge  
im Ordnungsamt der Stadt Frankfurt am Main  
Am Römerhof 19  
60486 Frankfurt am Main



# ЖИЛИЩЕ

## НАЕМ (МИЕТЕ)

За да наемете жилище, трябва да подпишете “договор за наем” („Mietvertrag“). Той урежда правата и задълженията Ви на наемател. По правило наемодателят изисква “депозит” („Kaution“), равняващ се максимум на 3 наема. Депозитът означава, че тези пари остават при наемодателя, докато Вие напуснете жилището. Получавате депозита обратно, ако при напускане на жилището сте изпълнили Вашите задължения по договора (примерно: ако не се налага ремонт или не дължите наеми).

- ! Наемът се състои от: наем за обитаема площ („Kaltmiete“) + допълнителни разходи („Nebenkosten“) = наем с включени допълнителни разходи („Warmmiete“).
- ! По правило се сключват и отделни договори за ток, вода, телефон и интернет. Цялата информация относно тези договори ще получите при регистрацията си в Bürgerbüro (Офенбах) или в Bürgeramt (Франкфурт на Майн).
- ! Съблюдавайте срока за прекратяване на договора за наем (“Kündigungsfrist“).

Жилищата във Франкфурт и Офенбах са скъпи. Договорът за наем се сключва директно с наемодателя (частно лице) или с домоуправителя на даден обект (фирма, администрация).

В Офенбах и Франкфурт има и изгодни жилища, т. нар. “социални жилища“. За тях трябва да подадете молба в жилищната служба (“Wohnungsamt“). Във Франкфурт имате право на такава молба едва след като сте живяли една година тук. В Офенбах можете да подадете молба за “удостоверение за право на социално жилище“ („Wohnungsberechtigungs-schein“), ако преди това сте се регистрирали в Гражданското бюро (Bürgerbüro) в Офенбах.

Това удостоверение се издава след проверка на документите Ви, но Вие трябва сами да си намерите жилището.



- ! Много хора наемат “стая” или “легло” чрез случайни контакти. В повечето случаи се касае за завишени цени и лошо качество.
- ! Информирайте се предварително за ценовите диапазони.
- ! Общовалидно е: не подписвайте документи веднага, ако не сте разбрали съдържанието им.
- ! Ако условията за живеене не са наред, информирайте властите или дадена консултациялна служба.
- ! Вредно е и за здравето, ако много хора спят в едно помещение на матраци.

## ПРАВИЛА, ЗА ДА НЕ ИЗПАДАТЕ В КОНФЛИКТНИ СИТУАЦИИ:

- **Съблюдавайте:** Времето за почивка от 13:00 до 15:00 часа и от 22:00 до 6:00 часа.
- Поддържайте **чистотата** в жилището и на стълбището, в градината, на улиците и на обществените места. Всеки може да допринесе за това.
- **Разделяне на отпадъците:** Разделяйте битовите от био-отпадъци (хранителни отпадъци, растения), опаковки, хартия и стъкло. За всеки вид отпадъци има специални контейнери с лесна за разпознаване маркировка. Освен това има и отпадък, който не може да се изхвърля в обикновени контейнери – (Sperrmüll) (мебели, лампи и т.н.). Цялата информация може да намерите на интернет страниците на двата града.
- Ползването на **барбекю** е позволено в градината Ви или на определените за това места в парковете. На балкона не е разрешено ползването на скара.
- Правилното паркиране на **автомобила** Ви показва не само, уважение към останалите, а Ви спестява и пари, тъй като за грешно паркиране се налагат глоби.

# ЗДРАВЕ

Всеки в Германия е длъжен по закон да има здравна осигуровка. Има два вида здравни каси: на държавното здравно осигуряване, като напр. АОК, ДАК, и частни здравни каси. Те поемат разходите Ви за посещения при лекар и за престоя Ви в болнично заведение.

- ! Ако сте осигурен с българска здравна застраховка, информирайте се кои медицински услуги тя Ви покрива в Германия.
- ! Ако сте назначен с трудов договор при български работодател и работите за него в Германия, то тогава до две години тук е валидна Вашата "Европейска здравна застраховка" (ЕНІС-карта). След това трябва да сключите немска здравна застраховка.
- ! Европейското здравно застраховане важи във всички други случаи само 3 месеца и само при спешни медицински случаи. За всякакви други посещения при лекар заплащате лично! Цените са високи и това може да доведе до натрупване на дългове!
- ! Ако имате дългове, обърнете се моля към някоя консултантска служба, която решава проблеми с дългове – (Schuldnerberatungsstelle).

## КАК СЕ СКЛЮЧВА ЗДРАВНА ОСИГУРОВКА?

Ако Вие или някой от семейството Ви работите с трудов договор в Германия за повече от 450 евро на месец, то тогава Вашият работодател носи отговорност за здравното Ви осигуряване.

- ! Ако работите като самостоятелно заето лице, то Вие сам трябва да сключите държавна или частна здравна осигуровка. При доброволното държавно здравно осигуряване има минимални вноски. Можете да ги намерите на съответните страници на здравните каси в интернет. Голямото предимство на държавната здравна застраховка е, че при нея безплатно са застраховани и останалите членове на семейството.
- ! С немската здравна осигуровка имате свободен избор на лекар и не трябва да плащате за здравните прегледи в лекарските кабинети. Изключение правят само прегледите, които здравната



каса не покрива. Това трябва да бъде документирано писмено от лекуващия лекар.

**!** Лекари, владеещи български език, може да намерите в Интернет <http://arztsucheessen.de/>.

В търсачката (Suchmaske) трябва да изберете лекарската специалност, населеното място и чуждите езици.

**!** Ако напускате окончателно Германия - не се смята времето на отпуските – не забравяйте, да прекратите здравната си осигуровка и да се отпишете от училище. В противен случай трябва да продължите да плащате вноски.

**!** Общовалидно е, че всеки договор трябва да се прекрати в рамките на договорените за това срокове. В противен случай трябва да продължите да плащате.

## КАКВО МОЖЕТЕ ДА НАПРАВИТЕ, АКО НЕ СТЕ ЗДРАВНООСИГУРЕН/А?

Studentische Poliklinik  
Zeil 5 · 60313 Frankfurt am Main  
вторник : 17:00-19:00 часа  
сряда: 18:00-20:00 часа

### **Само за жители на град Франкфурт на Майн:**

Отдел Здравеопазване Франкфурт на Майн  
Хуманитарен прием (Humanitäre Sprechstunden)  
Zeil 5 · 60313 Frankfurt am Main  
Tel:069/ 212-45241  
понеделник и четвъртък: 8:00-12:00 часа  
А за деца в сряда от 8:00 до 11:00 часа

Elisabeth-Straßenambulanz (само за бездомни лица)  
Klingerstraße 8 · 60313 Frankfurt  
Tel: 069/ 2971 0974 0  
понеделник – петък: 9:00-13:00 часа

# РАБОТА

Подписали сте трудов договор за повече от 450 евро на месец? Тогава работодателят Ви трябва да Ви регистрира със съответните социални осигуровки ( здравни-, пенсионни-, в случай на безработица или при злополука). Половината от вноските се заплащат от вас, а другата половина от вашият работодадел.

**!** В Германия има законна минимална работна заплата (9,19 евро бруто на час през 2019 г), а освен това и специфична за бранша минимална работна заплата, като например:

<b>Строителство</b>	12,20 евро/час за помощник строител и 15,20 евро/час за специализиран строител
<b>Почистване на сгради</b>	10,56 евро за вътрешно почистване и 13,82 евро за почистване на стъкла и фасади
<b>Обгрижващия бранш</b>	(грижи за възрастни хора) 11,05 евро/час

## АКО ТЪРСИТЕ РАБОТА ТУК?

Съществуват различни начини за намиране на работа:

- В интернет или търсачките за работа, като например: Трудовата борса на Агенцията по труда: [jobboerse.arbeitsagentur.de](http://jobboerse.arbeitsagentur.de)
- Местните агенции по труда, където можете да се регистрирате като търсещ работа
- Фирмите за временна заетост – „Zeitarbeit Firmen“
- Обявите за работа в пресата

**!** Някои работодатели изискват документи за кандидатстване за работа. Една кандидатурата се състои от: мотивационно писмо, автобиография, фотокопия на свидетелствата за завършено образование и сертификати, препоръки от предишни работодатели, а понякога и превода на тези документи, ако са придобити в България. Има служби, които помагат при признаването на Вашите сертификати:

**berami berufliche Integration e.V. Франкфурт:**

<http://www.berami.de/anerkennungsberatung/>

**IQ-Netzwerk:** <https://www.hessen.netzwerk-iq.de/angebote/angebote-fuer-personen-mit-auslaendischer-berufsqualifikation/anerkennungsberatung.html>

## РЕГИСТРАЦИЯ НА СТОПАНСКА ДЕЙНОСТ (GEWERBEANMELDUNG)

Много хора, които пристигат в Германия работят като самостоятелни предприемачи (Selbstständige). Това означава, че те имат малка фирма.

**!** Съществува опасност така регистрираните да бъдат смятани за фиктивно самостоятелно заети лица. Това се счита за престъпление. „Фиктивно самостоятелно заето лице“, е лице, което има само един възложител „Auftraggeber“ и получава указания за работа като един обикновен служител. За да не бъдете третирани като „фиктивно самостоятелно заети лица“, трябва например да имате няколко възложители и да договаряте сам поръчките си. Освен това сами трябва да плащате всички споменати осигуровки, регистрацията в Занаятчийската Камара или Индустриално-Търговската Камара, както и данъците (Steuer) във финансовата служба на града.

## ТРУДОВИ ОТНОШЕНИЯ

Тъй като се случва, работодателят да не Ви изплати заплатата, запишвайте си работното време, работното място, дейността Ви и името на работодателя. При неясности или проблеми на работното Ви място, можете да се обърнете към:

Beratungsstelle „Faire Mobilität“ Frankfurt  
Wilhelm-Leuschner-Straße 69-77  
60329 Frankfurt am Main  
Тел.: 069/15 34 52 31 (за контакт на български език)  
Факс: 069/27 29 75 68  
<http://www.faire-mobilitaet.de/beratungsstellen>

## АКО НЕ НАМИРАТЕ РАБОТА

Възможно е да получите финансова помощ при безработица, ако са налице определени предпоставки. Решението по този въпрос се взема от компетентния Jobcenter след проверка на Вашите документи. Във всеки от градовете Франкфурт, Офенбах както и в околността има съответно Jobcenter за хората, живеещи там.

# ДЕЦА И СЕМЕЕН ЖИВОТ

## ДЕТСКИ ДОБАВКИ (KINDERGELD)

За децата в Германия, които посещават още училище или се обучават в някаква професия, получават "детски добавки". За детските добавки можете да подадете молба в семейната каса „Familienkasse“, където много точно се проверяват Вашите данни.

### Адреси на семейни каси:

Offenbach am Main  
Familienkasse Hessen  
Standort Hanau  
Am Hauptbahnhof 1  
63450 Hanau

Frankfurt am Main  
Agentur für Arbeit  
Fischerfeldstraße 10-12  
60311 Frankfurt am Main



## ДЕТСКА ГРАДИНА (KINDERGARTEN)

Препоръка: Пратете децата си на детска градина преди да са навършили 6 години. Тук те ще научат по-бързо немски език и лесно ще намерят приятели.

Eigenbetrieb Kindertagesstätten Offenbach (EKO)  
Stadt Offenbach am Main – Rathaus  
Berliner Straße 100  
63065 Offenbach  
Telefon: 069 / 8065 2130  
[kitas@offenbach.de](mailto:kitas@offenbach.de)

Stadtschulamt Frankfurt am Main  
Seehofstraße 41  
60594 Frankfurt am Main  
Telefon: 069/21 23 65 64  
[kindernetfrankfurt.amt40@stadt-frankfurt.de](mailto:kindernetfrankfurt.amt40@stadt-frankfurt.de)  
[www.kindernetfrankfurt.de](http://www.kindernetfrankfurt.de)

## УЧИЛИЩЕ (SCHULE)

Посещаването на училище в Хесен е задължително. Всяко дете е длъжно да ходи 9 години на училище! В Германия посещаването на училище и учебниците са безплатни.

### Моля запишете Вашето дете при:

Staatliches Schulamt für die Stadt Offenbach am Main  
und den Kreis Offenbach  
Aufnahme- und Beratungs-Zentrum für Seiteneinsteiger  
Stadthof 13 · 63065 Offenbach  
Telefon: 069/80053 0

Staatliches Schulamt für die Stadt Frankfurt am Main  
Aufnahme- und Beratungs-Zentrum für Seiteneinsteiger  
Stuttgarter Straße 18-24  
60329 Frankfurt am Main  
Telefon: 069/38989 401

## ОФЕРТИ ЗА СЕМЕЙСТВА (ANGEBOTE FÜR FAMILIEN)

- !** **Добре е да знаете:** Съществуват разнообразни възможности за подпомагане на семейства и за хора във всякакви житейски ситуации, например консултации за бременни, консултации по въпросите на възпитанието, на образованието и квалификацията, консултации за самотни родители, за свободното време, съобразено с възрастта - от младежките години до дълбока старост. Тези инициативи са безплатни. Ползвайте ги!
- !** Попитайте местната Служба за младежта (Jugendamt) или Службите за консултация на мигранти (die Migrationsberatungsstellen).



# ЕЗИК, СВОБОДНО ВРЕМЕ

## КУРСОВЕ ПО НЕМСКИ ЕЗИК

Да живееш в Германия означава да говориш немски език. Научете немски език, колкото се може по-бързо. Така ще можете сами да уреждате Вашите проблеми и няма да зависите от другите. Вие самите най-добре можете да защитите собствените си интереси!

- ! Има много възможности за изучаване на немски език.
- ! Ако не говорите достатъчно добре немски език и трябва да ангажирате някого за писмен или устен превод, е добре точно да проверите: На кого поверявате личните си данни и информация за себе си? Познавате ли това лице? Имате ли му доверие?

Информация за институциите, предлагащи езикови курсове, можете да намерите тук:

### **Offenbach am Main:**

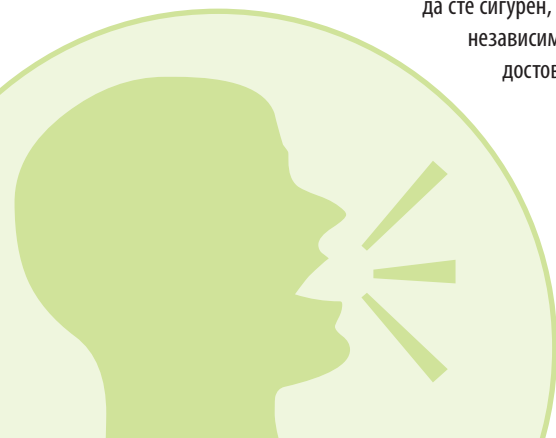
<https://www.offenbach.de/bildung/deutsch-lernen/index.php>

### **Frankfurt am Main:**

[www.integrationskurse-frankfurt.de](http://www.integrationskurse-frankfurt.de)

## ПРЕВОДАЧЕСКИ УСЛУГИ (DOLMETSCHERDIENSTE)

Ако подписвате договор с дадена фирма или служба и не го разбирате, е по-добре да вземете със себе си професионален преводач. Тези преводачи ще Ви струват пари, но можете да сте сигурен, че преводачите са независими и превеждат достоверно.



## САМОСТОЯТЕЛНА ОРГАНИЗАЦИЯ НА ЕМИГРАНТКИ И ЕМИГРАНТИ

Организациите за мигранти са сигурен контакт, който представлява Вас и Вашите интереси. По правило тези организации си сътрудничат с местните власти и се ползват с доверието им. Освен това предлагат разнообразни културни прояви. В района на Франкфурт-Офенбах се намират множество такива организации, някои от тях са:

### **Bulgaren in Offenbach e.V.**

Българи в Офенбах

c/o Ali Karakale (Migrationsberatung der AWO)

Café Frieda, Linsenberg 10 · 63065 Offenbach

Тел.: 069/98194010

За контакт на български език:

г-жа Любов Касим

Тел.: 0176/61523778

Mail: bulgareninoffenbach@yahoo.com

### **Bulgarische Bildungsförderung „Vassil Levski“ Frankfurt am Main e.V.**

дружество за насърчаване на образованието „Васил Левски“  
Франкфурт на Майн

Idsteiner Straße 91 · 60326 Frankfurt am Main

Mail: info@bgschule-frankfurt.de

<http://www.bgschule-frankfurt.de>

### **Bulgarien Infocenter · BG Forum**

Eckenheimer Landstraße 93H · 60318 Frankfurt am Main

Тел.: 069 / 85803325

Факс: 069 / 85803326

Mail: bulgarien-infocenter@gmx.de

### **Konsulat der Republik Bulgarien in Frankfurt am Main**

Консулство на Република България  
във Франкфурт на Майн

Eckenheimer Landstraße 101 · 60318 Frankfurt am Main

Тел.: 069 / 509 2781310

Факс: 069 / 509 278132



[www.mfa.bg/embassies/germanyfrankfurt](http://www.mfa.bg/embassies/germanyfrankfurt) или

[www.honorarkonsul-bulgarien-hessen.de](http://www.honorarkonsul-bulgarien-hessen.de)

# РЕД И СИГУРНОСТ

## ОСНОВОПОЛАГАЩИТЕ ПРИНЦИПИ И ЗАКОНИ

Регионът Франкфурт/Офенбах е интернационален. Тук живеят хора от цял свят. Всеки носи със себе си своята култура и привычки. Това прави животът тук интересен, но съвместното съжителство функционира само, когато всеки човек се отнася с уважение към останалите, съобразява се с тях и спазва и следва основните правила и закони тук. Това означава да преосмисли понякога поведенческия модел от родната си страна, когато е на обществено място, вкъщи или в градския транспорт.

-  Внимавайте при сваляне на файлове (филми, музика и т.н.) от интернет като съблюдавате авторското право. Всичко, което не е обозначено с „безплатно“, се заплаща и при неспазване има юридически последствия. Адвокати с български език ще намерите в интернет.
-  Обърнете внимание на специалността: Трудово право, Семейно право, Право на наемане, Училищно право, и т.н, тъй като не всеки адвокат е в състояние да ви консултира по всички правни теми.

## АВАРИЙНИ СЛУЖБИ И ТЕЛЕФОНИ ЗА СПЕШНИ СЛУЧАИ (NOTDIENSTE UND NOTRUFNUMMERN)



**110**    **Полиция**  
**112**    **Пожарна и Бърза помощ**

- [www.offenbach.de/leben-in-of/gesundheits/notdienste/010-notdienste-in-offenbach.php](http://www.offenbach.de/leben-in-of/gesundheits/notdienste/010-notdienste-in-offenbach.php)
- [www.frankfurt.de/sixcms/detail.php?id=2768](http://www.frankfurt.de/sixcms/detail.php?id=2768)



**Обществен транспорт в региона  
(Öffentliche Verkehrsmittel in der Region):**  
[www.rmv.de](http://www.rmv.de)

## ПРИ ПРЕМЕСТВАНЕ В ДРУГО НАСАЛЕНО МЯСТО ИЛИ ЗАВРЪЩАНЕ В РОДИНАТА

Ако се местите в друг град или напускате окончателно Германия трябва да се отпишете в Гражданската служба (Bürgeramt) на Франкфурт или съответно в Гражданското бюро (Bürgerbüro) на Офенбах. Проверете също така кои договори трябва да прекратите предварително.



# ИЗДАТЕЛ

Градска администрация Офенбах на Майн и Франкфурт на Майн



Amt für Arbeitsförderung  
Statistik und Integration



AMT FÜR MULTIKULTURELLE  
ANGELEGENHEITEN  
FRANKFURT AM MAIN



STADT  FRANKFURT AM MAIN

Всички права запазени (Alle Rechte vorbehalten)

Stadt Offenbach am Main  
Amt für Arbeitsförderung, Statistik und Integration  
Kaiserstraße 39  
63065 Offenbach

Stadt Frankfurt am Main  
Amt für multikulturelle Angelegenheiten  
Mainzer Landstraße 293  
60326 Frankfurt am Main

## В СЪТРУДНИЧЕСТВО С (IN KOOPERATION MIT)

Migrationsberatung der AWO Offenbach Stadt e.V.



Jugendmigrationsdienst, Internationaler Bund e.V. Offenbach



Projekt „Faire Mobilität“ Frankfurt am Main



## ПЕЧАТ

Berthold Druck GmbH

Offenbach am Main

## ИЗДАНИЕ

Общо 33 750 броя:

4 500 броя на български език

Декември 2018





